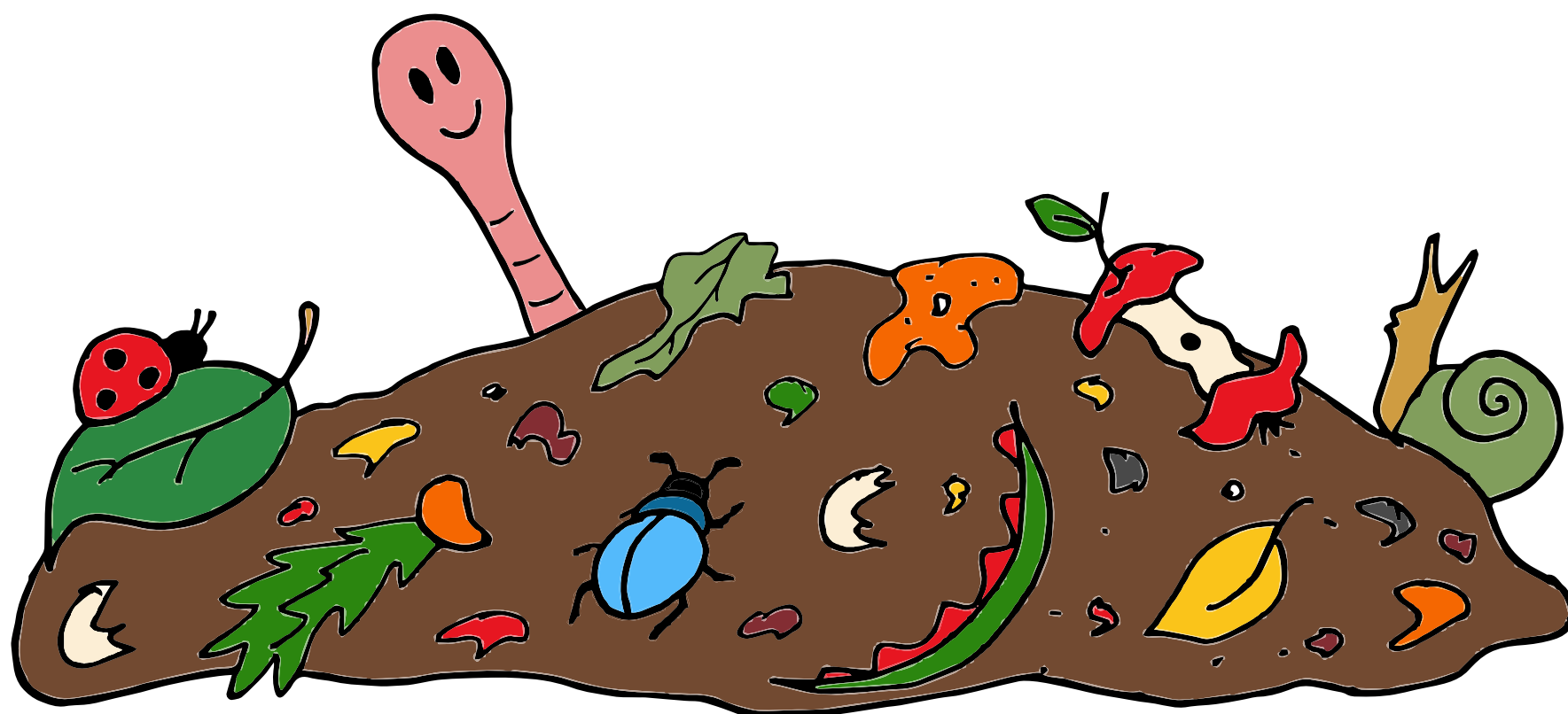


Compost rece (pasiv): ce este și cum se face?

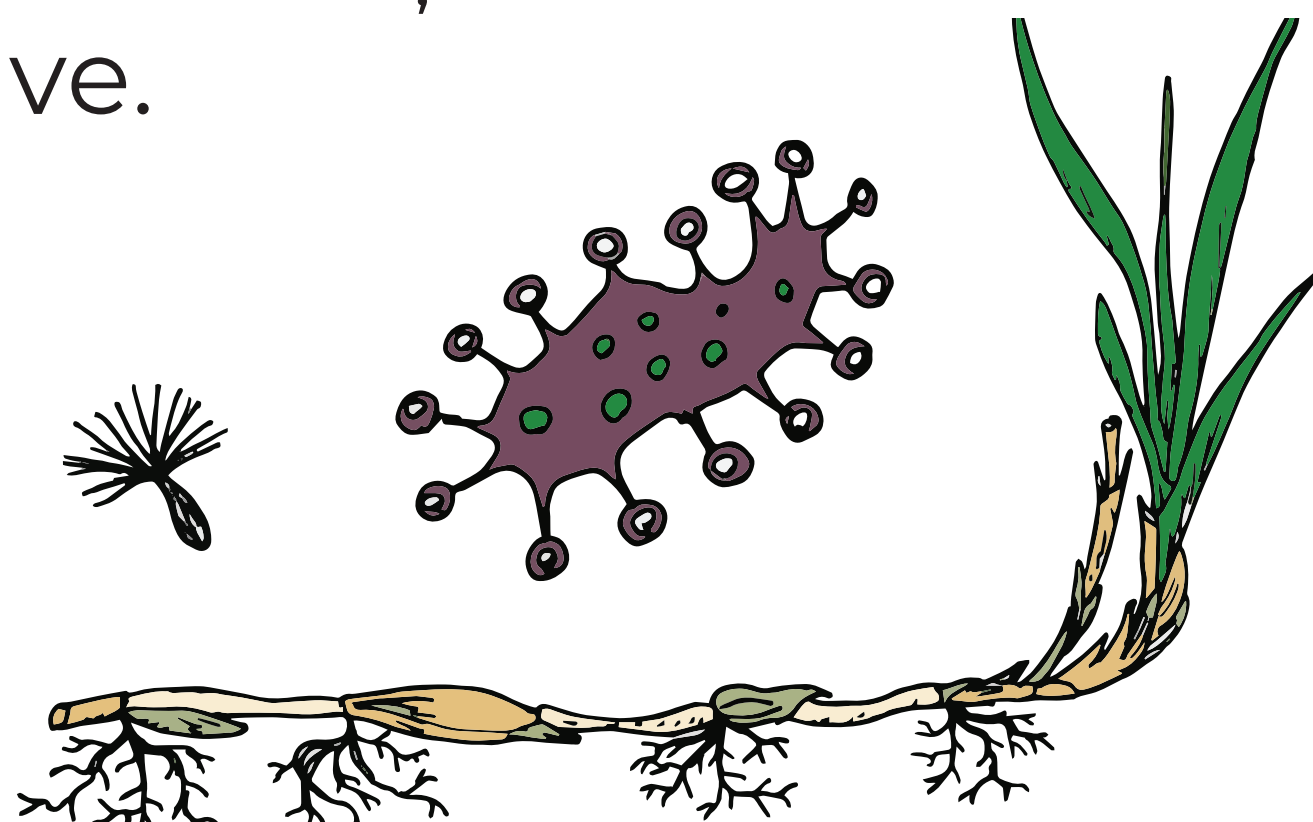
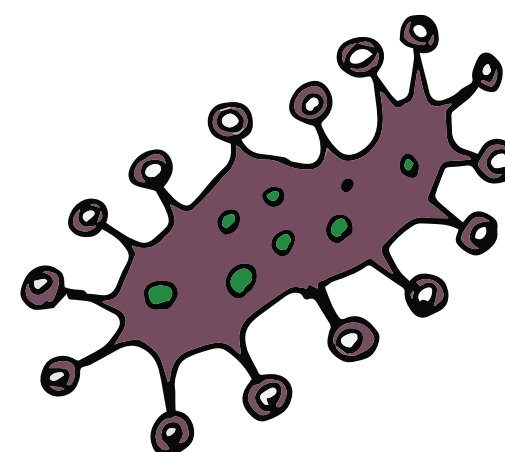
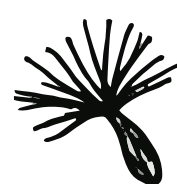
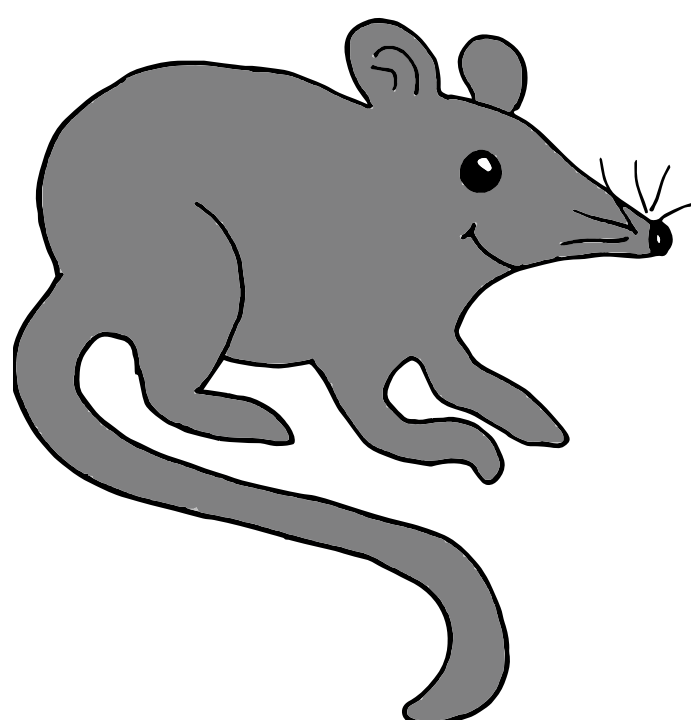


Este o metodă practică de a transforma deșeurile organice din gospodărie într-un îngrășământ.

- Efort minim - nu e obligatoriu să amestecați;
- puteți adăuga materiale pe parcurs.

Important de știut:

- procesul durează (până la 2 ani);
- nu se distrug definitiv semințele și germenii patogeni;
- poate atrage insecte, șobolani;
- se pierde mult din masă și substanțele nutritive.



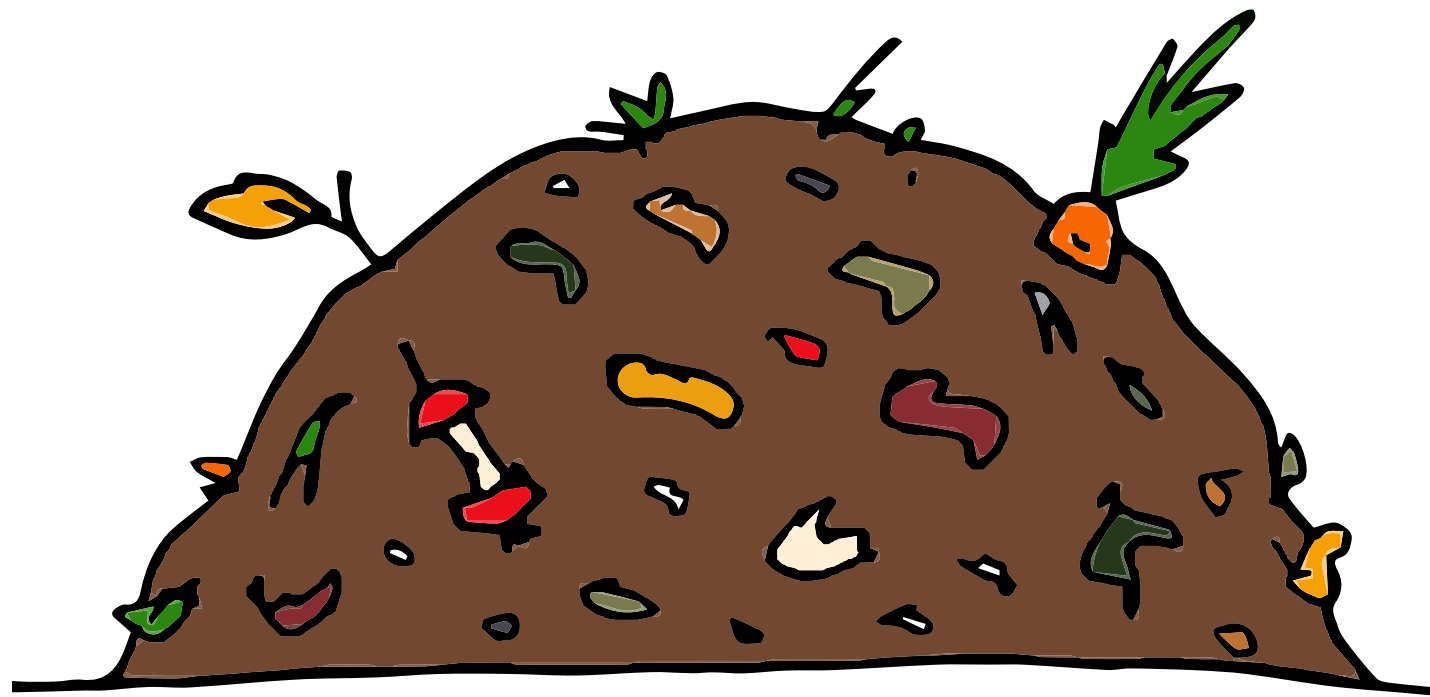
Unde și cum compostăm?



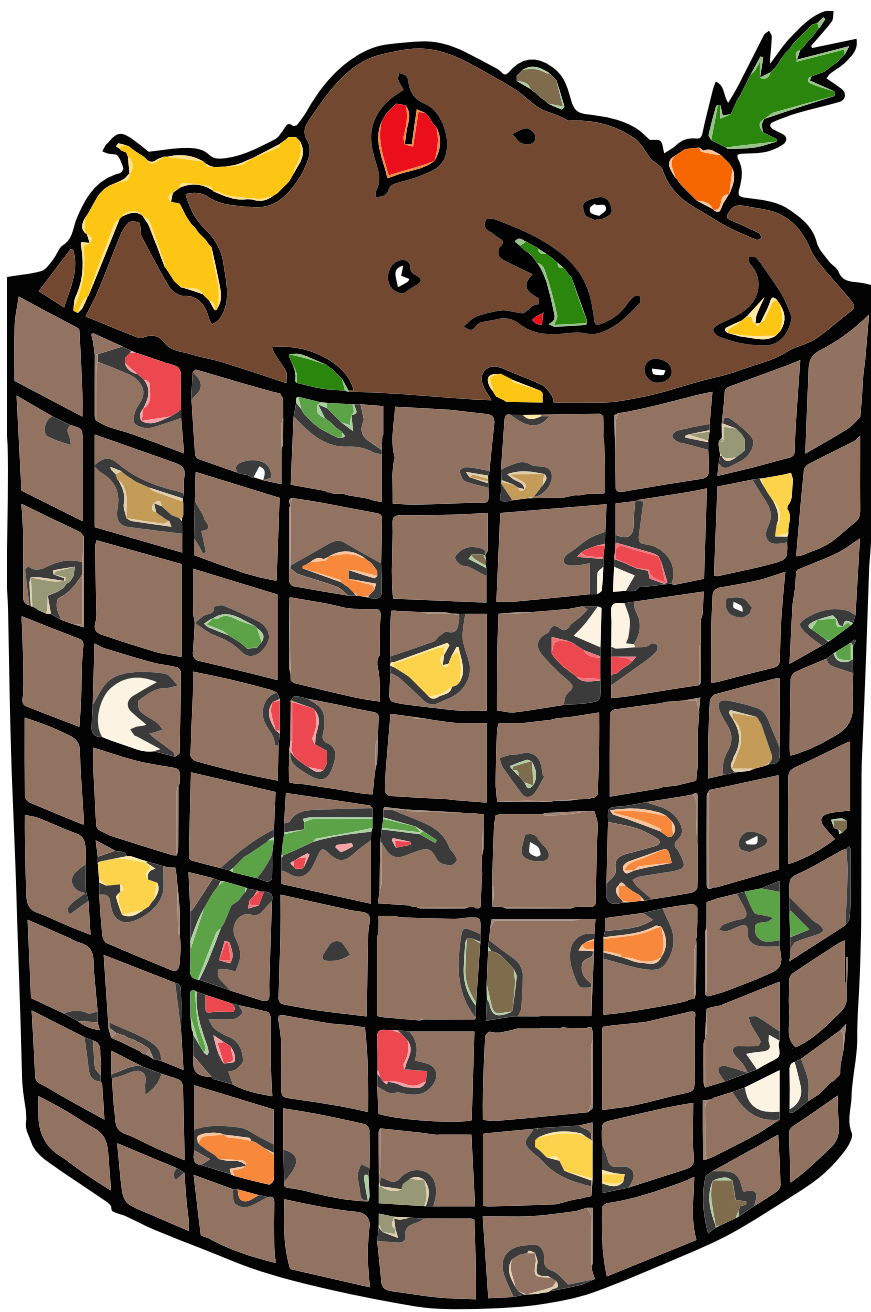
Unde compostăm?

Într-un loc ferit de soare, vânt și umiditate excesivă.

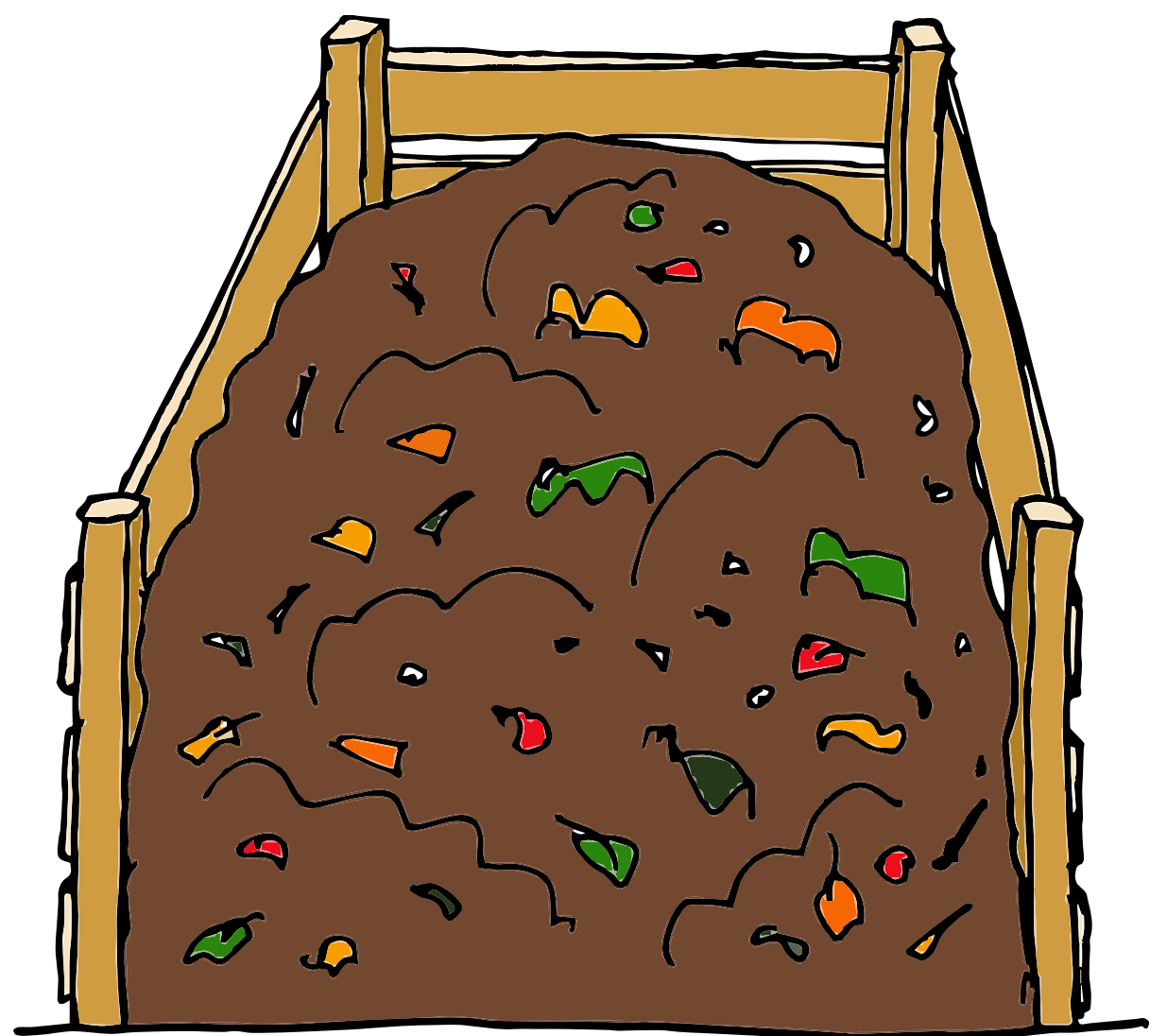
1) Grămadă deschisă



2) Movilă îngrădită cu plasă



3) Ladă de compost



! Movila îngrădită trebuie să aibă suficiente deschizături pentru aerisire.

Ce compostăm?

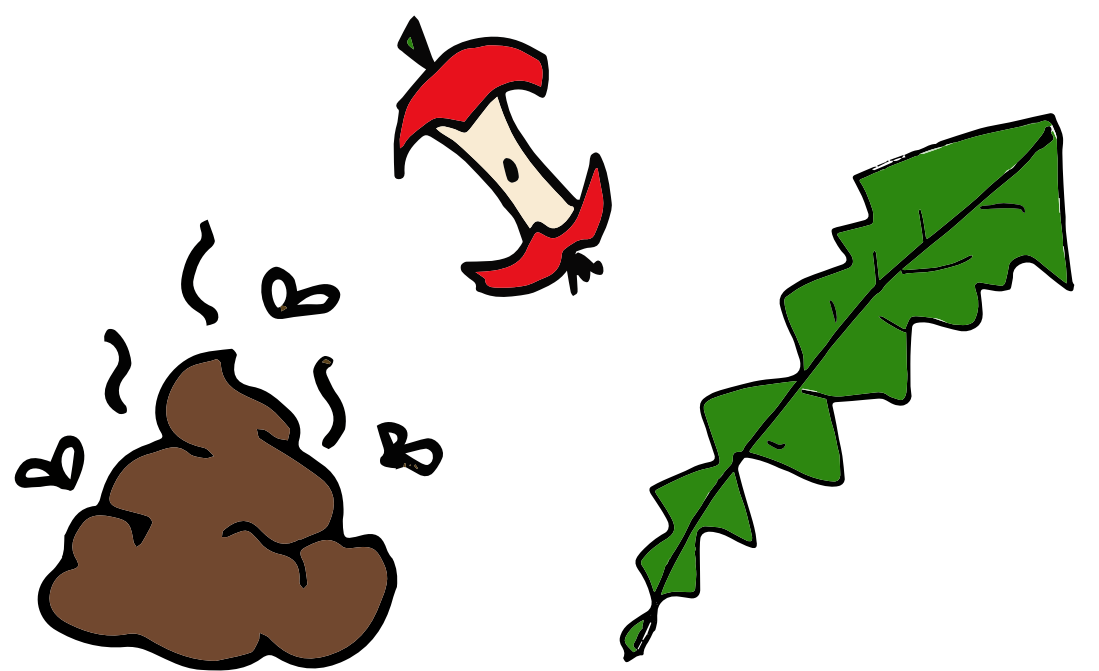
Materiale bogate în carbon:

"cafenii", uscate, putrezesc încet.



Materiale bogate în azot:

"verzi", umede, putrezesc rapid.

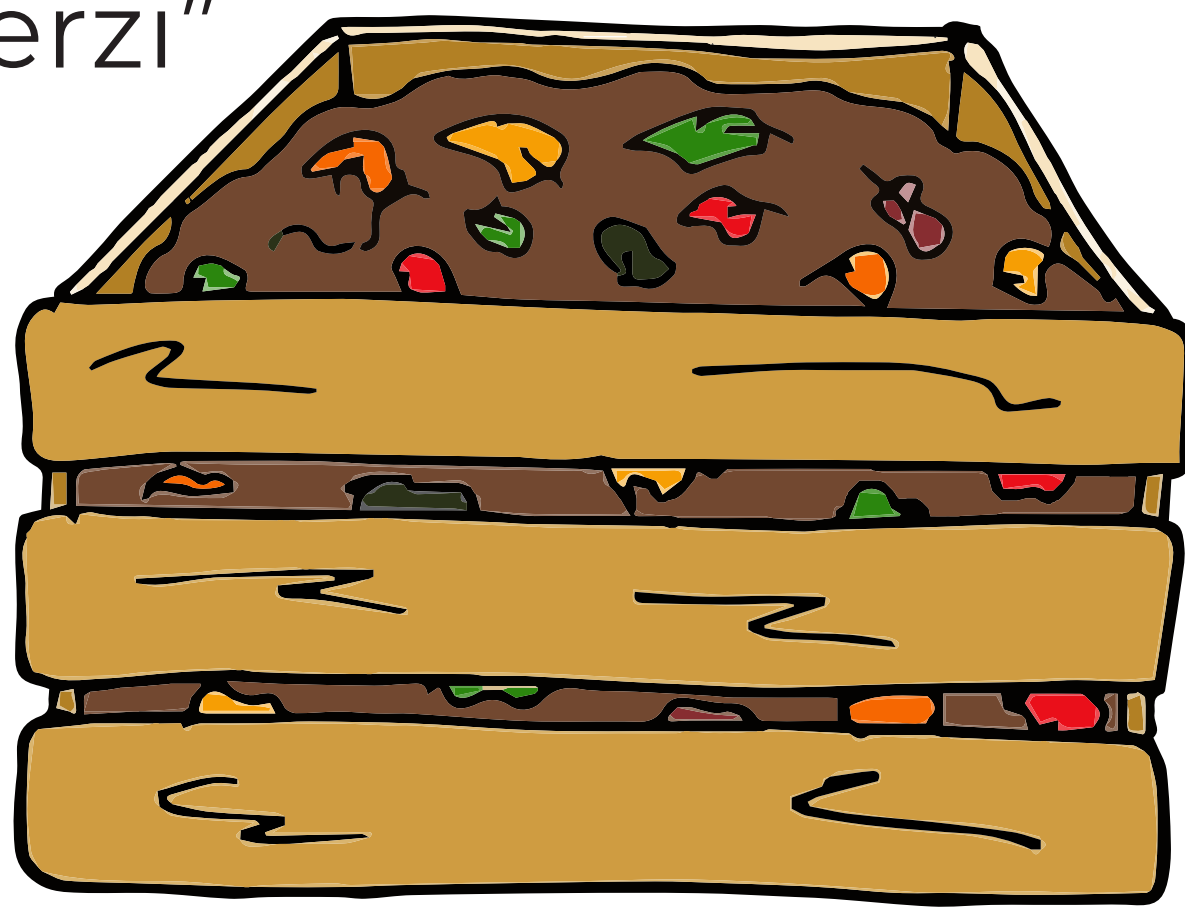


Ca masă:

1 parte "cafenie"
2-3 părți "verzi"

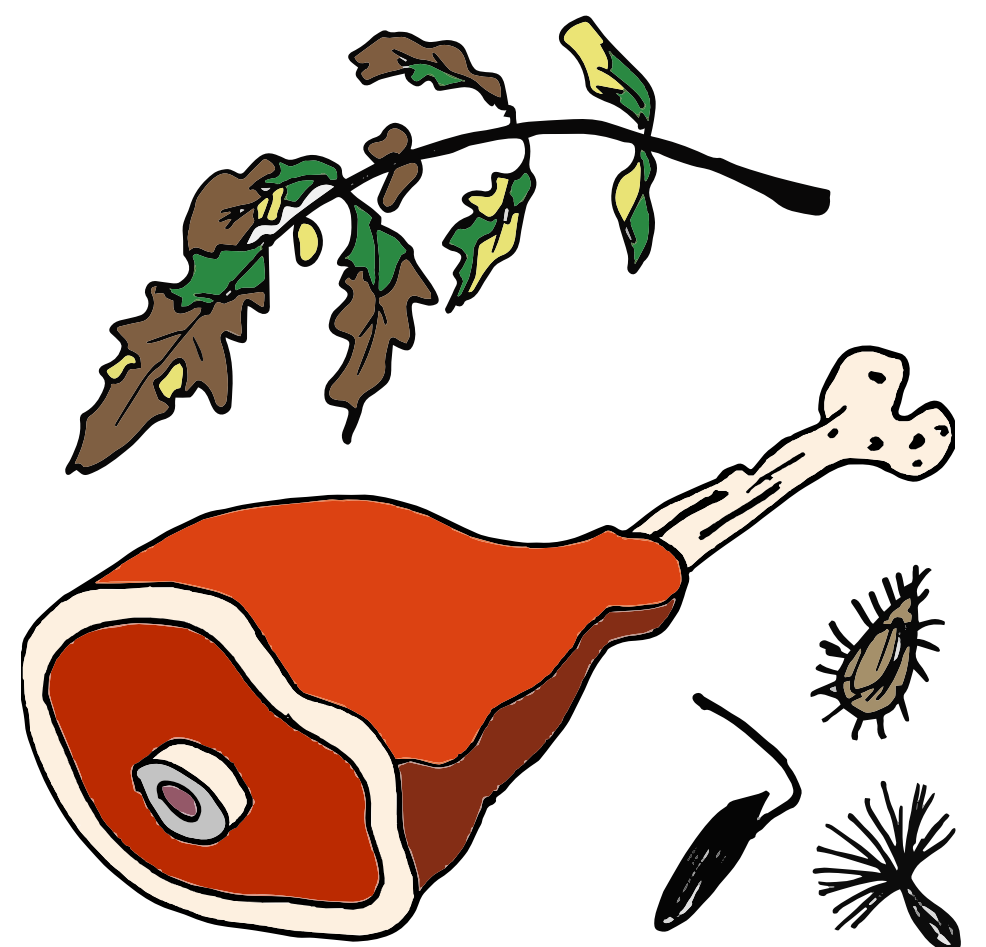
Ca volum:

1 parte "verde"
2-3 părți "cafenii"



Ce să nu punem în compostul pasiv*:

- orice conține carne, oase, ulei sau grăsimi;
- produse lactate;
- plante afectate de boli;
- fecale de câini și pisici;
- buruieni cu semințe, pir.



*Punem în compostul fierbinte.

Cum compostăm?

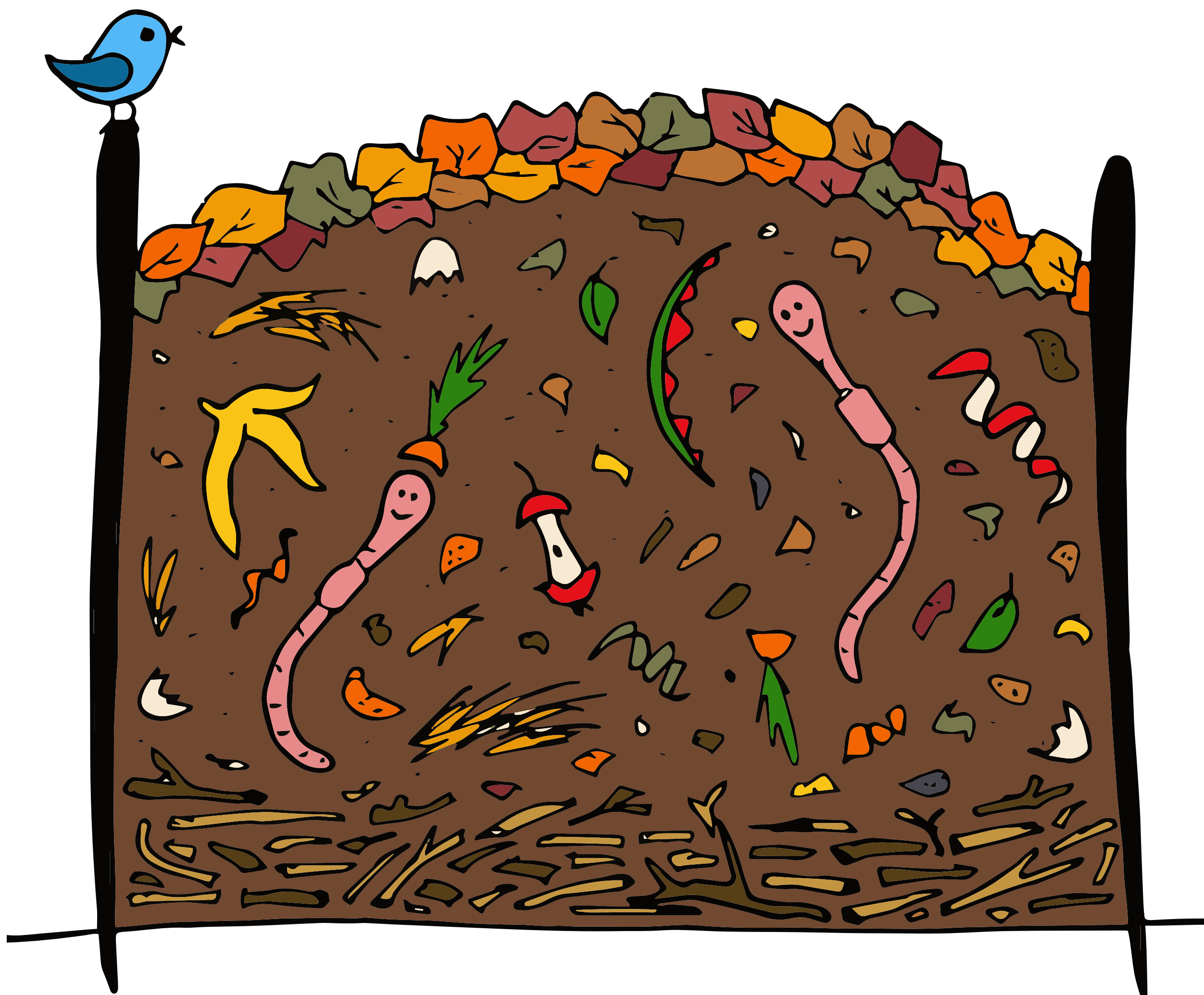
1) Movilă simplă

Varianta cea mai simplă - adăugați toate materiale pe care le aveți, de la început sau pe parcurs.

Preferabil să fie:

- la bază - ramuri subțiri;
- acoperit cu frunze, sol sau o țesătură.

! Bucățile mai mici ușurează procesul de descompunere.



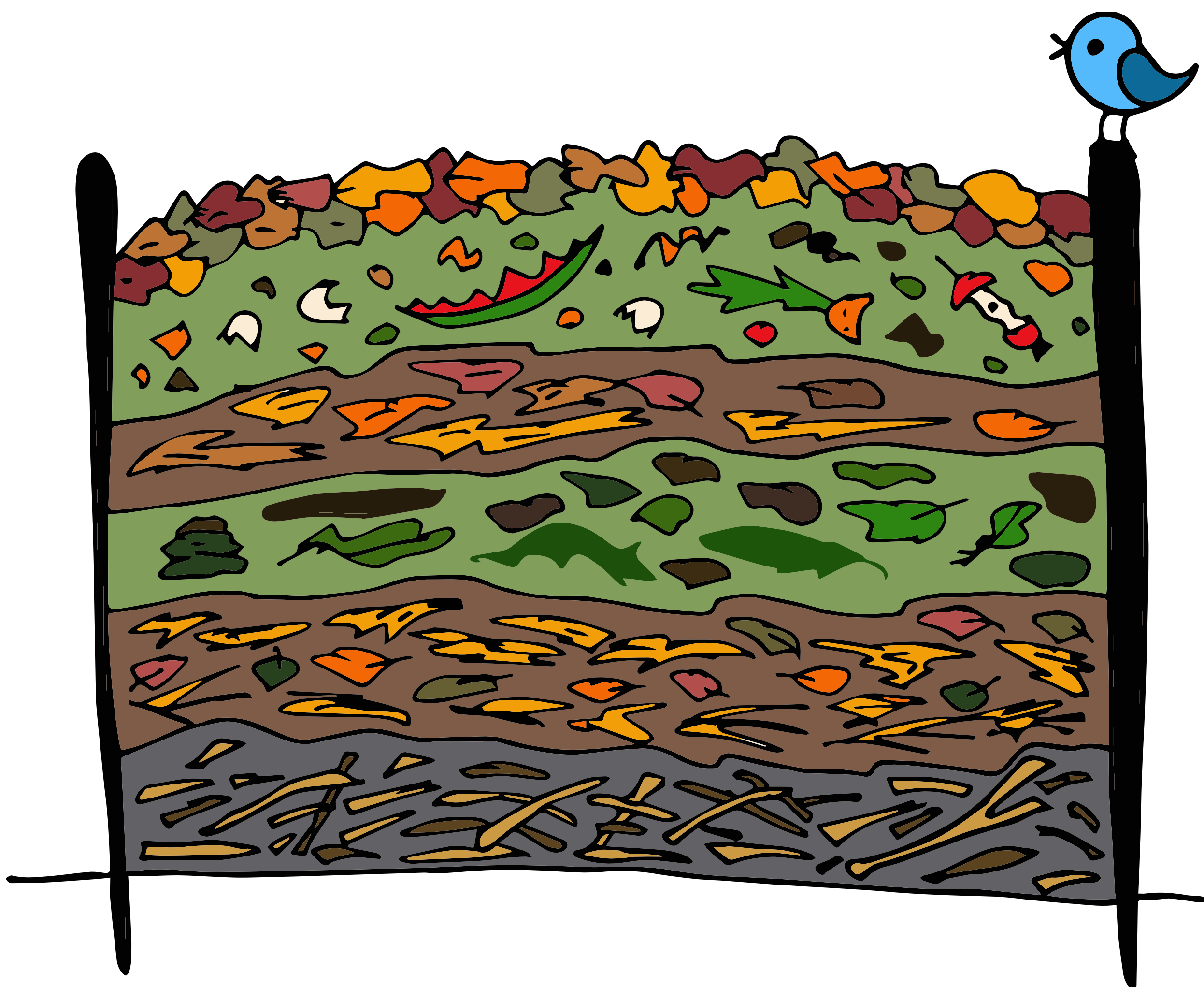
Cum compostăm?

2) Movilă în straturi

Compostare **mai eficientă și calitativă.**

Când aveți toate ingredientele:

- **formați baza** pentru aerare și drenaj;
- **așezați materialele în straturi** de câte 15-20 cm, alternându-le pe cele bogate în azot și pe cele bogate în carbon;
- **umeziți fiecare strat** după necesitate;
- **acoperiți grămada** cu frunze, paie sau pământ.



Cum compostăm?

Sistemul de trei lăzi



Un model eficient pentru o gospodărie:

- 1) **lada de stocare** - aici țineți excesul de materiale (ex., frunze) ce vor fi folosite ulterior;
- 2) **lada activă** - aici clădiți movila pe măsură ce apar deșeuri de la bucatarie, gunoi de grajd, etc.;
- 3) **lada de maturizare** - aici lăsați compostul să se descompună și să se maturizeze. Nu mai adăugați materiale proaspete.

Umiditatea este esențială în grăbirea procesului de compostare. Se verifică ușor: dintr-o mână de compost trebuie să se scurgă **1-2 picături** de lichid:



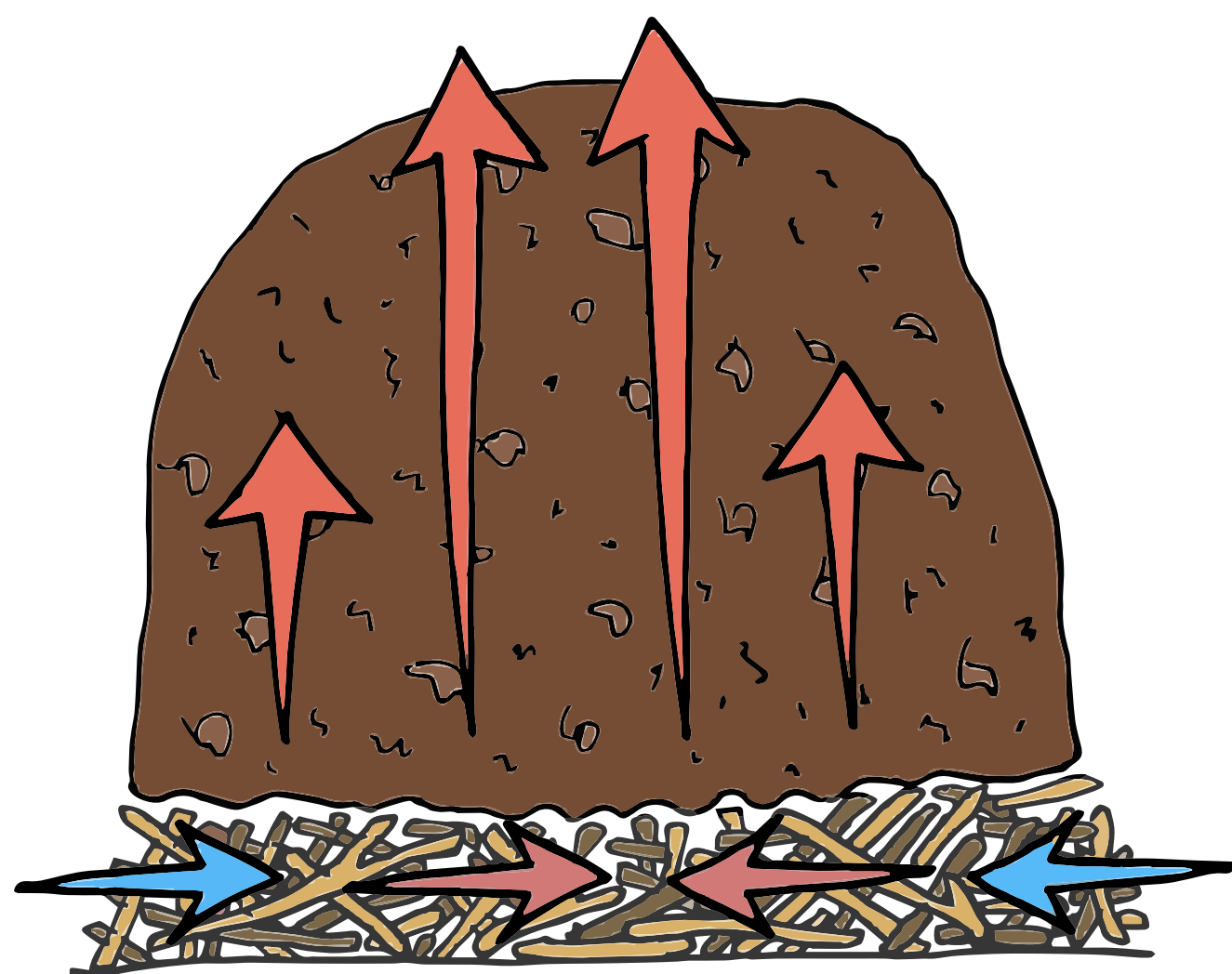
- dacă lipsesc - umezim movila;
- dacă sunt mai multe - o zvântăm.

Despre aerare

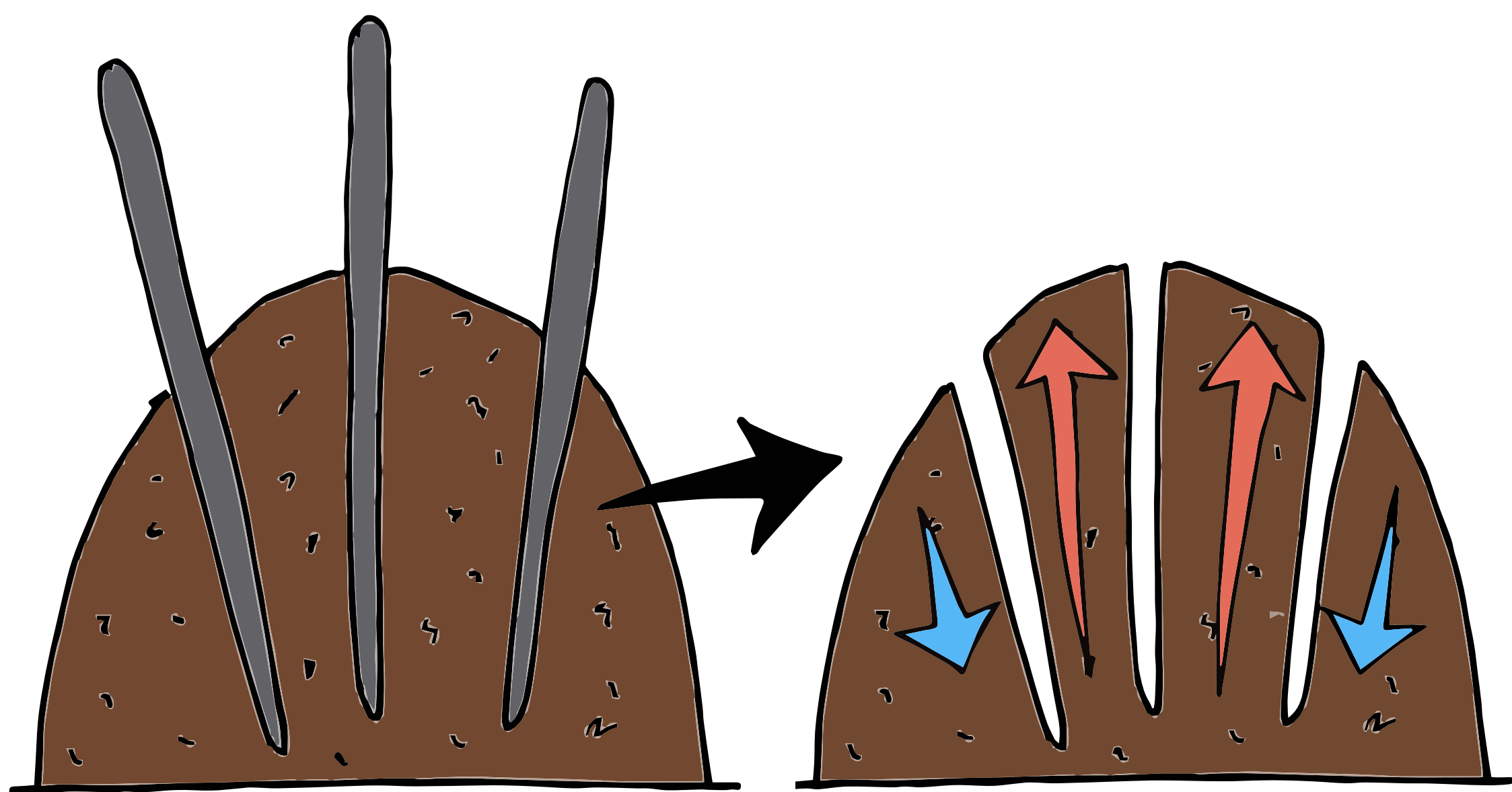
Esențială este și o **bună circulație a aerului**.

Poate fi asigurată prin mai multe metode:

1) creați o bază de 10-15 cm dintr-un **strat de ramuri subțiri** ce asigură drenarea și aerarea grămezii, mai ales dacă nu planificați să amestecați;



2) puteți pune niște **pari verticali** când clădiți și amestecați movila, apoi îi scoateți, iar prin găurile create circulă aer.



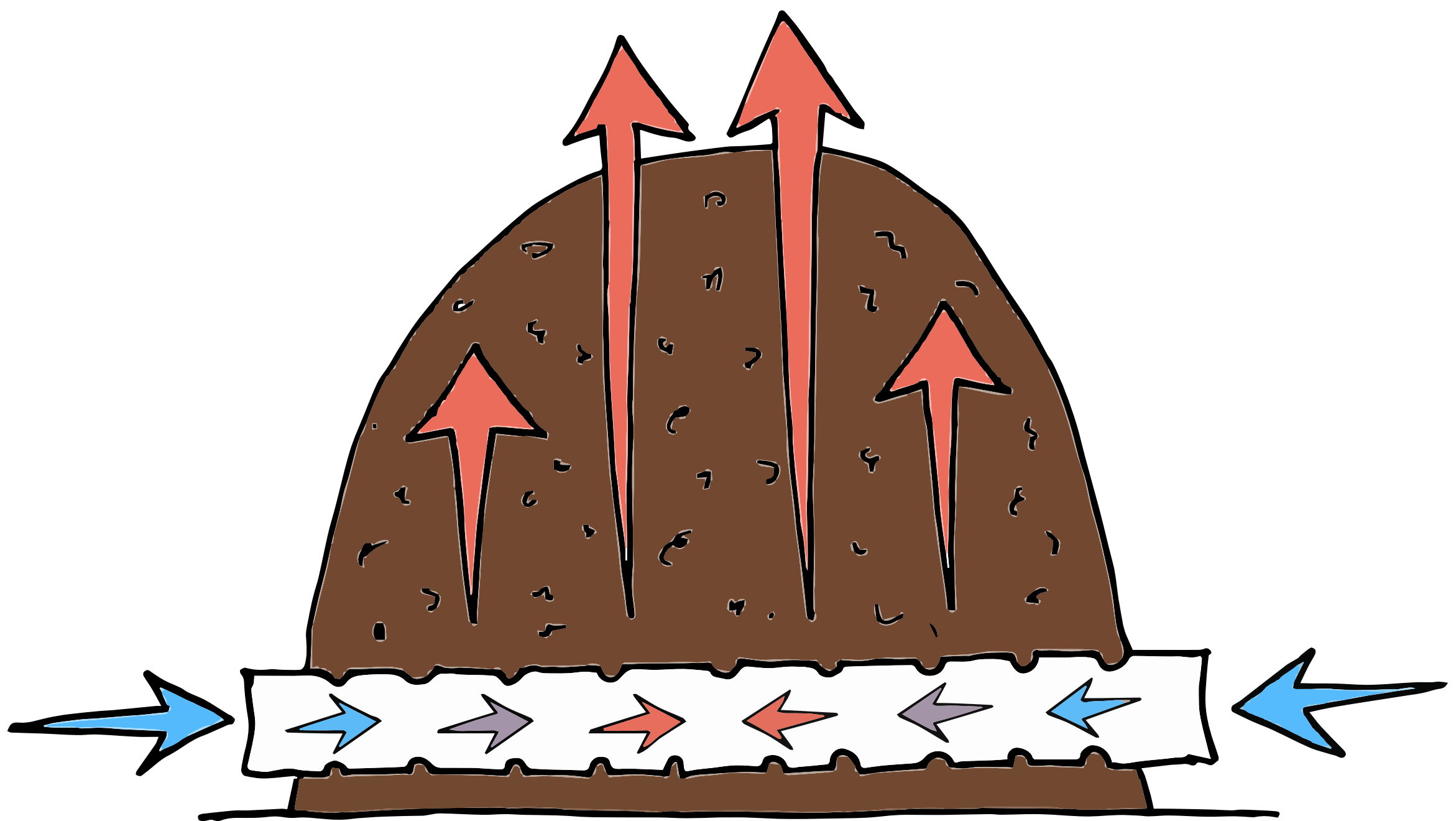
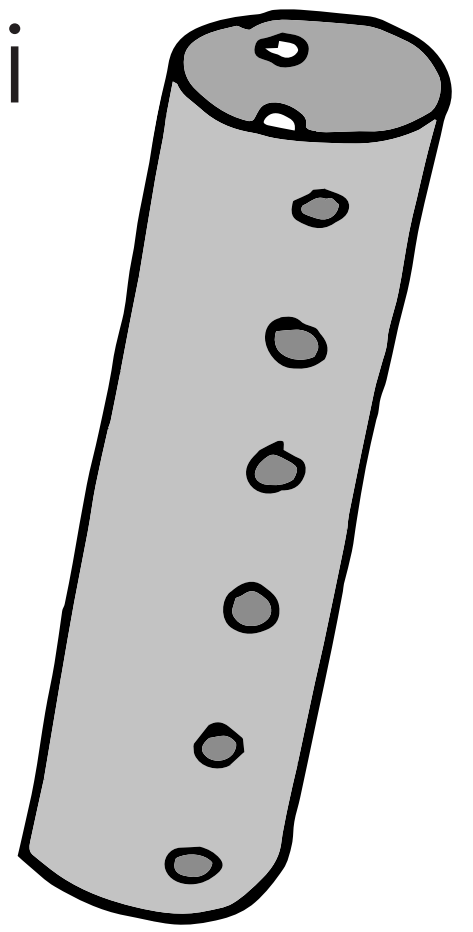
! Pentru aerisire eficientă, înălțimea grămezii aerate natural va fi de până la 1,20 m.

! Amestecând periodic compostul, grăbiți procesul de descompunere.

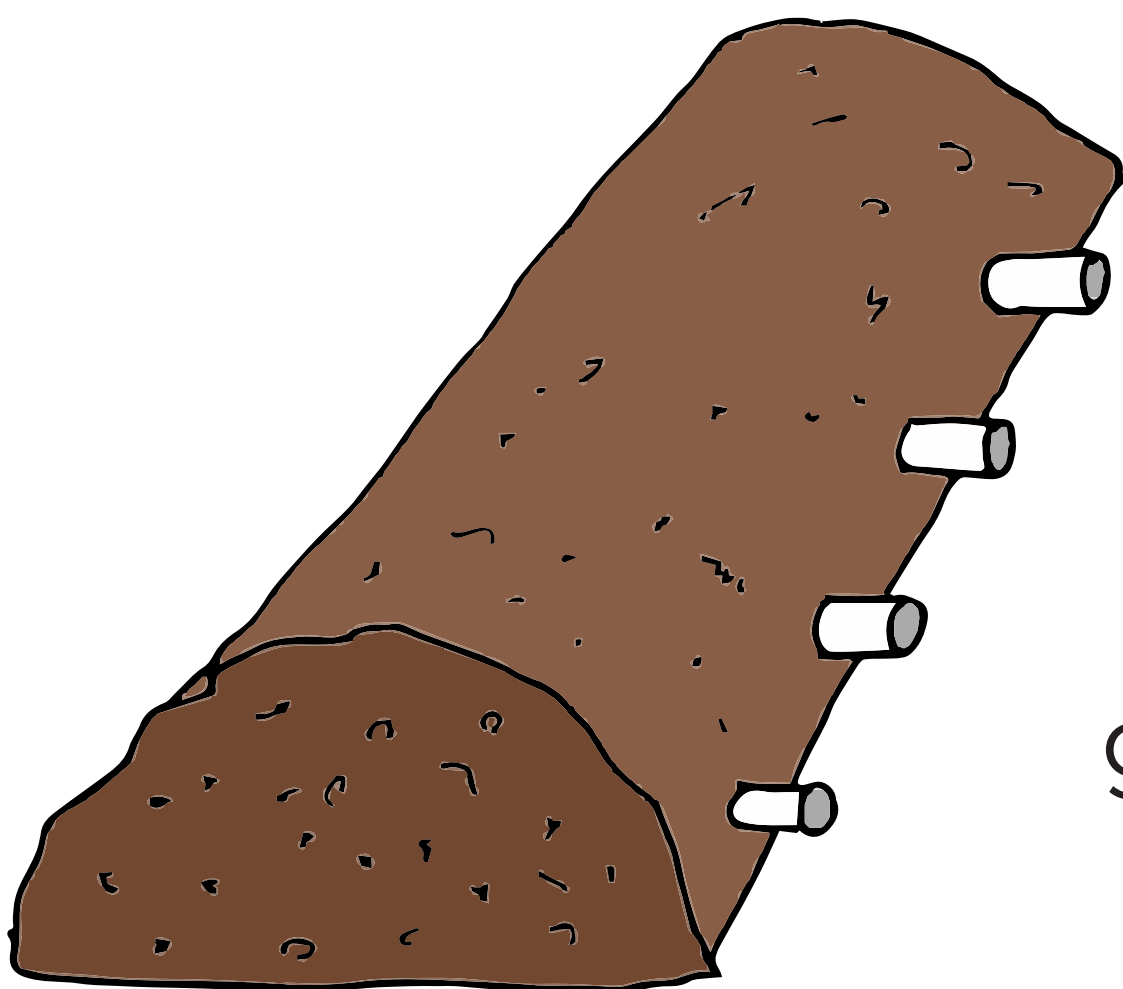
Despre aerare

Eficiența și calitatea compostării pot fi crescute cu ajutorul **țevilor perforate** încorporate în baza grămezii, care e făcută din așchii de lemn sau paie.

Gazele fierbinți din interiorul grămezii se ridică, iar țevile permit pătrunderea aerului rece.

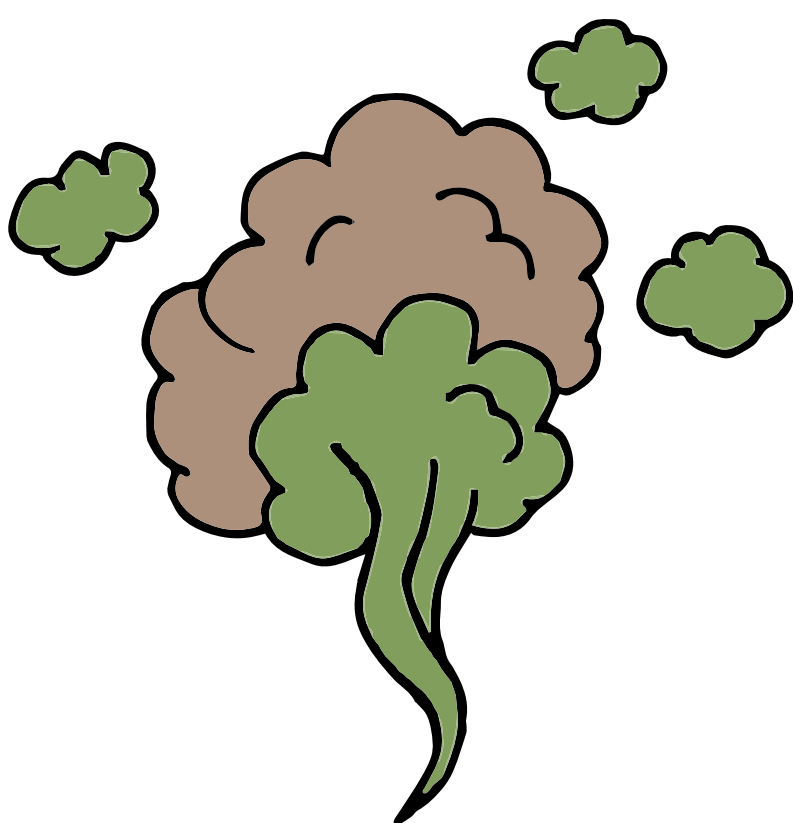


Ca circulația aerului să fie și mai rapidă, puteți conecta la țevi un **sufлятор de aer** (aerare forțată).



Aceste metode vă oferă un control mai bun al procesului, permit mărirea grămezii și grăbirea compostării.

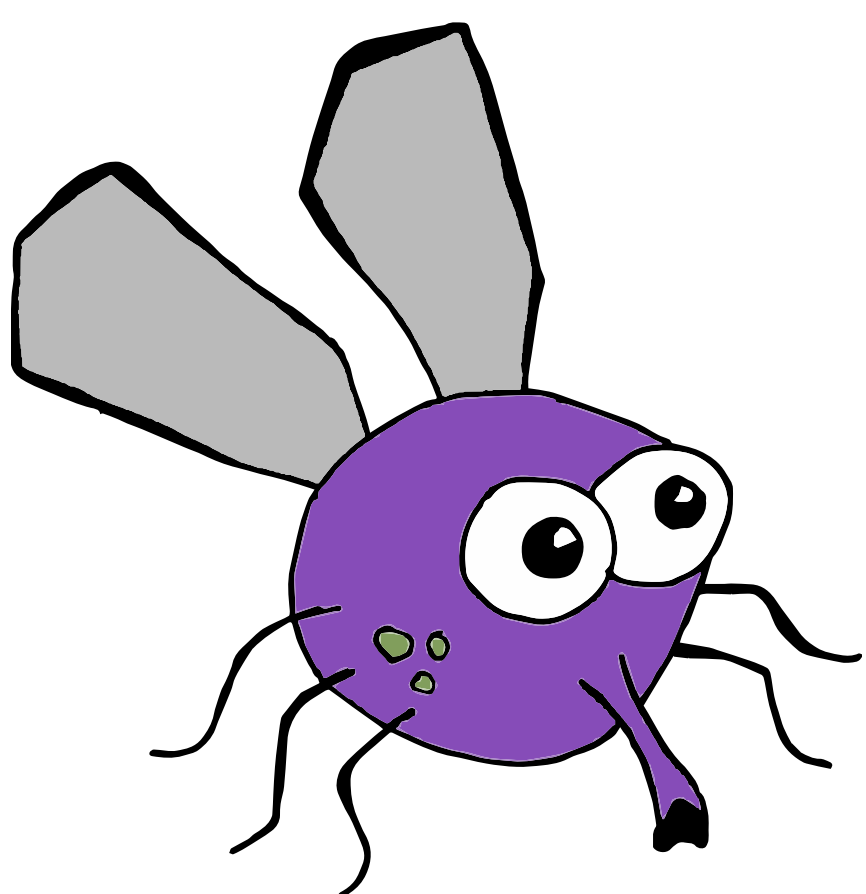
Probleme și soluții



Miros neplăcut

Cauze: exces de "verde" sau umiditate.

Soluții: adăugați "cafeniu" (uscat) și reamestecați.



Musculițe

Cauze: resturi proaspete la suprafață, exces de "verde".

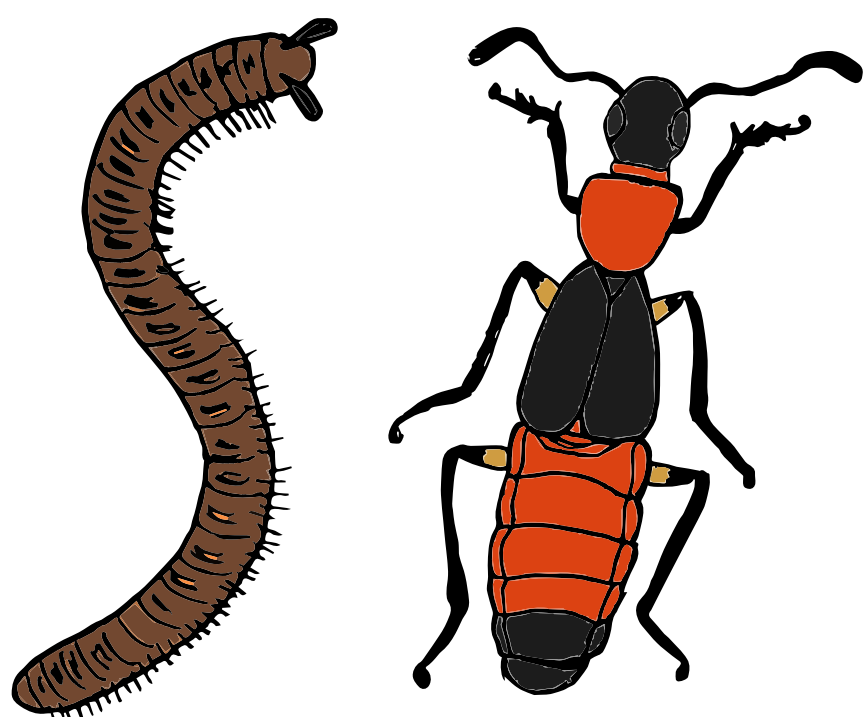
Soluții: adăugați "cafeniu", reamestecați, acoperiți cu "cafeniu" sau pământ.



Se descompune prea greu

Cauze: bucăți prea mari, lipsă de umiditate, exces sau insuficiență de aer, exces de "cafeniu".

Soluții: mărunțiți materialele, umeziți, amestecați regulat, adăugați "verde".



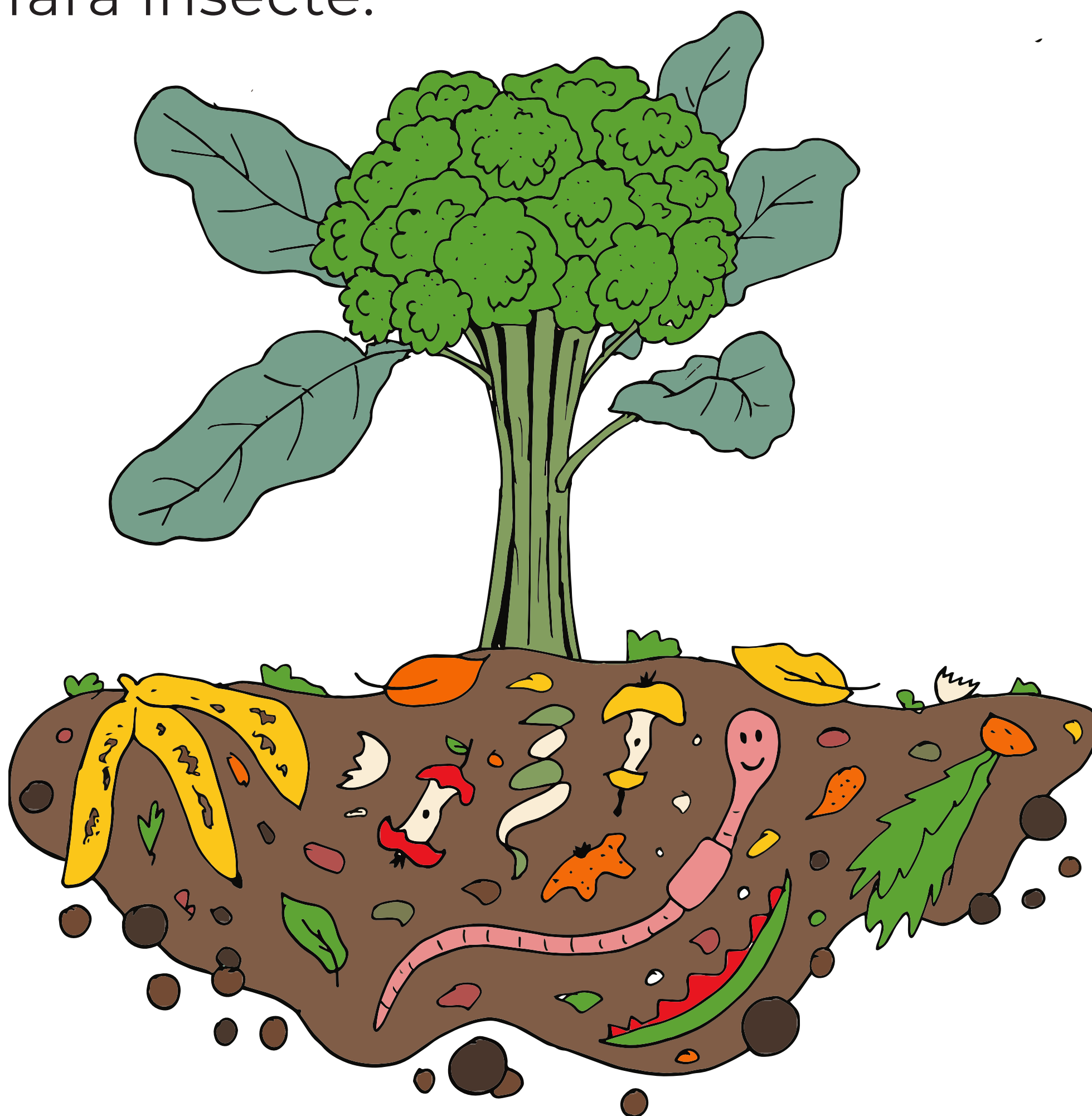
Insecte în compost

Nu e o problemă! Acestea contribuie la digerarea și maturarea compostului.

Produs final

Compostul e gata atunci când:

- e de culoare brună închisă;
- e omogen și sfărâmicios;
- are un miros plăcut;
- e fără insecte.



Realizat de EcoVisio pentru „InfOrganic”/ Asociația „Educație pentru Dezvoltare” (AED) cu suportul financiar al Fundației ”Servicii de Dezvoltare din Liechtenstein” (LED) din Moldova

ECOVISIO

ecovisio.org



aed.org



LED SERVICII DE
DEZVOLTARE DIN
LIECHTENSTEIN

led.md